

## Výměna šatních dveří a zateplení podhledů.

V červenci a srpnu roku 2015 proběhla výměna starých vstupních dveří do hlavní šatny. Současně s tímto opatřením byly zatepleny podhledy, vyměněno osvětlení a rám dveří osazen čipovým přístupovým systémem.

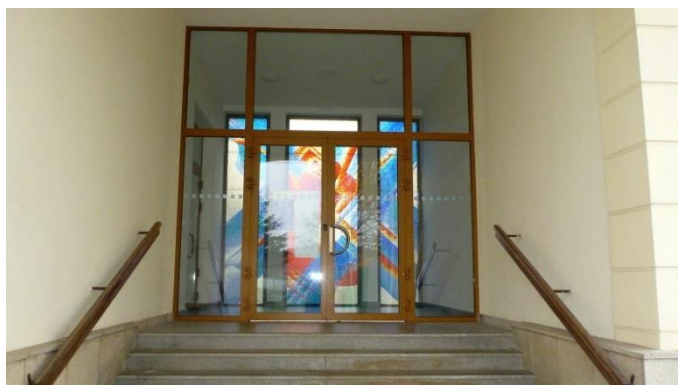
Tato úprava byla financována Krajem Vysočina.



Po demontáži starých konstrukcí a osazení nových rámců následovalo zateplení podhledů.



Nové osvětlení, zateplení a hliníkové dveře.



**Výměna šatních dveří a zateplení podhledů - v novém.**