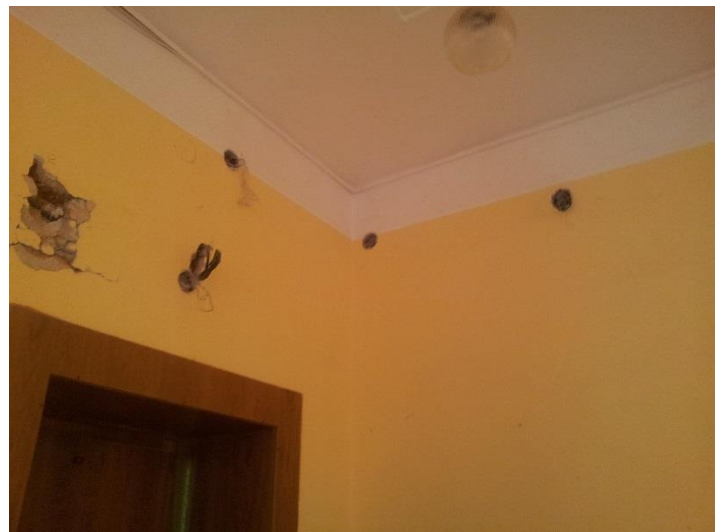


Chodba v 1. nadzemním patře

Rekonstrukcí na chodbě v 1. NP prošla celá řada částí. Byly odstraněny přechody topenářských stoupaček pod stropem. Byly osazeny nové patrové rozvaděče, byly vytvořeny nové rozvaděče požární vody a byly vytvořeny nové rozvody jednotného času a rozhlasu.



Na všech chodbách byly oškrabány linkrustové olejové nátěry, které neprodyšně uzavíraly vlhkost ve stěně.



Po zednickém zapravení následoval úklid, výmalba stěn a soklu otěruvzdornou malbou.



Na chodbách byla osazena nová úsporná světla a další koncové prvky.



Chodba v 1. nadzemním patře v novém.

Tuto rekonstrukci financoval: 