

Garmin Connect – analýza a plánování sportovních aktivit

VY_32_INOVACE_GPS_BU_17

Sada: GPS ve výuce

Téma: **Garmin Connect – analýza a plánování sportovních aktivit**

Autor: Mgr. Miloš Bukáček

Předmět: Zeměpis

Ročník: 3. ročník vyššího gymnázia

Využití: Prezentace určená pro výklad

Anotace: V prezentaci se žáci seznámí s podrobnou analýzou uložených tras prostřednictvím aplikace Garmin Connect. Pozornost je věnována také zobrazení veřejných aktivit ostatních uživatelů služby a vytváření vlastních nových tras.

Gymnázium Vincence Makovského
se sportovními třídami Nové Město na Moravě



evropský
sociální
fond v ČR



EVROPSKÁ UNIE
MINISTERSTVO ŠKOLSTVÍ,
MLÁDEŽE A TĚLOVÝCHOVY



INVESTICE DO ROZVOJE VZDĚLÁVÁNÍ

Aktivity

- ▶ Záložka **Analyzovat/Aktivity** zobrazuje tabulkový přehled všech vašich aktivit, které jste do aplikace nahráli
- ▶ Trasy můžete **filtr**ovat podle typu aktivity, typu události, času, vzdálenosti, získané nadmořské výšky
- ▶ Užitečná je možnost **porovnat 2-4 aktivity**
- ▶ Aktivity můžete **přidat také ručně** (v případě, že jste je nezaznamenávali přístrojem GPS)

Nové funkce

GARMIN Connect™

Palubní deska Analyzovat ▾ Plán ▾ Prozkoumat ▾

Aktivity

Všechny aktivity na jednom místě

Klíčové slovo: Vyhledat Skrýt filtry ▲

Typ aktivity: Vzdálenost: - Kilometry

Typ události: Čas: - Hodiny

Kurz: Získaná nadmořská výška: - Metry

Časový interval:

Rychlé úpravy Odstranit Porovnat aktivity Oblíbené Přidat osobní rekord

<input type="checkbox"/>	Název aktivity	Typ aktivity	Course	Čas	Vzdálenost	Získaná nadmořs	Průměrná rychlost(Průmě	Maximální rychlost(Nejlepš	Prům. ST	Max. ST	Kalorie
<input type="checkbox"/>	<input type="checkbox"/> ★ Z Lipnice do Nového Města n	Jízda autem	--	1:13:09	56.42	860	46.3	109.7	--	--	--
<input type="checkbox"/>	<input type="checkbox"/> ★ Z Nového Města do Lipnice n	Jízda autem	--	1:21:13	56.36	798	41.6	102.2	--	--	--
<input type="checkbox"/>	<input type="checkbox"/> ★ Na kole okolo Nového Města	Jízda na kole	--	5:47:38	58.60	1,039	10.1	60.7	--	--	--

Obr. 1: Souhrnný přehled aktivit

Zprávy

- ▶ Záložka **Analyzovat/Zprávy** udává celkový přehled o vašich aktivitách za určitý čas (např. celkovou vzdálenost, čas, ...)
- ▶ Aktivity můžete analyzovat **dohromady** nebo každou **zvlášť podle typu**
- ▶ Dozvíte se např. celkovou délku tras, nastoupené kilometry, průměrnou rychlost, ...
- ▶ Zobrazovaná data si můžete **přizpůsobit** podle potřeby
- ▶ **Časový interval** můžete nastavit také v libovolném rozsahu

Zprávy

Zobrazení přibývání statistik

Shrnutí postupu

Exportovat do souboru CSV Náhled pro tisk

Zpráva o Posledních 30 dní pro Libovolný typ aktivity

Přizpůsobit

Počet:	2 Aktivity
Vzdálenost:	112.78 km
Čas:	2:34:22 h:m:s
Získání nadmořské výšky:	1,658 m
Průměrná rychlost:	43.8 km/h
Prům. ST:	--
Průměrné tempo běhu:	--
Průměrné tempo jízdy na kole:	--
Kalorie:	--

Obr. 2: Přehled souhrnných statistických informací o vašich aktivitách

Kalendář

- ▶ Záložka **Plán/Kalendář** ukazuje časový přehled všech vašich aktivit
- ▶ Kalendář můžete **přepínat** mezi týdenním, měsíčním a ročním zobrazením
- ▶ Jednotlivé aktivity se dají přehledně **filtrovat**
- ▶ V kalendáři můžete zobrazit týdenní (případně měsíční) **souhrny vašich aktivit**
- ▶ Kalendář je aktivní – můžete do něho **přidat nové cíle**



evropský
sociální
fond v ČR



EVROPSKÁ UNIE



MINISTERSTVO ŠKOLSTVÍ,
MLÁDEŽE A TĚLOVÝCHOVY



OP Vzdělávání
pro konkurenceschopnost

INVESTICE DO ROZVOJE VZDĚLÁVÁNÍ

Nové funkce buřtáček

GARMIN connect. Palubní deska Analyzovat Plán Prozkoumat Odeslat

Kalendář

Dnes Září 2006 Týden Měsíc Rok

Pondělí	Úterý	Středa	Čtvrtek	Pátek	Sobota	Neděle
28	29	30	31	1	2	3
4	5	6	7	8	9	10
11	12	13	14	15	16	17 🚴 Na kole okolo Nového Města - 58.60 km 5:47:38
18	19	20	21	22	23	24
25	26	27	28	29	30	1

Cíl

Jméno

Typ aktivity

Typ cíle

Cíl Hodiny

Počáteční datum

Duration

Přidat do kalendáře

Zrušit

Souhrny za měsíc: Aktivity: 1 | Vzdálenost: 58.60 km | Čas: 5:47:38 | Katrie: 0 C Týdenní souhrny

Obr. 3: Přehled vašich aktivit zobrazený v kalendáři

Přehled aktivit ostatních uživatelů

- ▶ Záložka **Prozkoumat/Aktivity** ukazuje přehled veřejných záznamů ostatních uživatelů služby Garmin Connect
- ▶ Jsou rozděleny na záložky:
 - **Aktivity** (zde je přesně specifikováno, o jakou aktivitu se jedná, např. běh, jízda na kole)
 - **Trasy** (zde jsou zobrazeny trasy bez detailnějšího rozdělení)
- ▶ Vyhledávat můžete pomocí **klíčových slov** nebo podle **lokality**
- ▶ Trasy se zobrazují na **přehledné mapě**
- ▶ Po klepnutí na ikonu na mapě se zobrazí **okno s popiskem** trasy a trasa se **vykreslí na mapě**



evropský
sociální
fond v ČR



EVROPSKÁ UNIE



MINISTERSTVO ŠKOLSTVÍ,
MLÁDEŽE A TĚLOVÝCHOVY



OP Vzdělávání
pro konkurenceschopnost

INVESTICE DO ROZVOJE VZDĚLÁVÁNÍ

Prozkoumat

Klíčové slovo:

(jméno, typ, komentáře apod.)

Začátek v blízkosti:

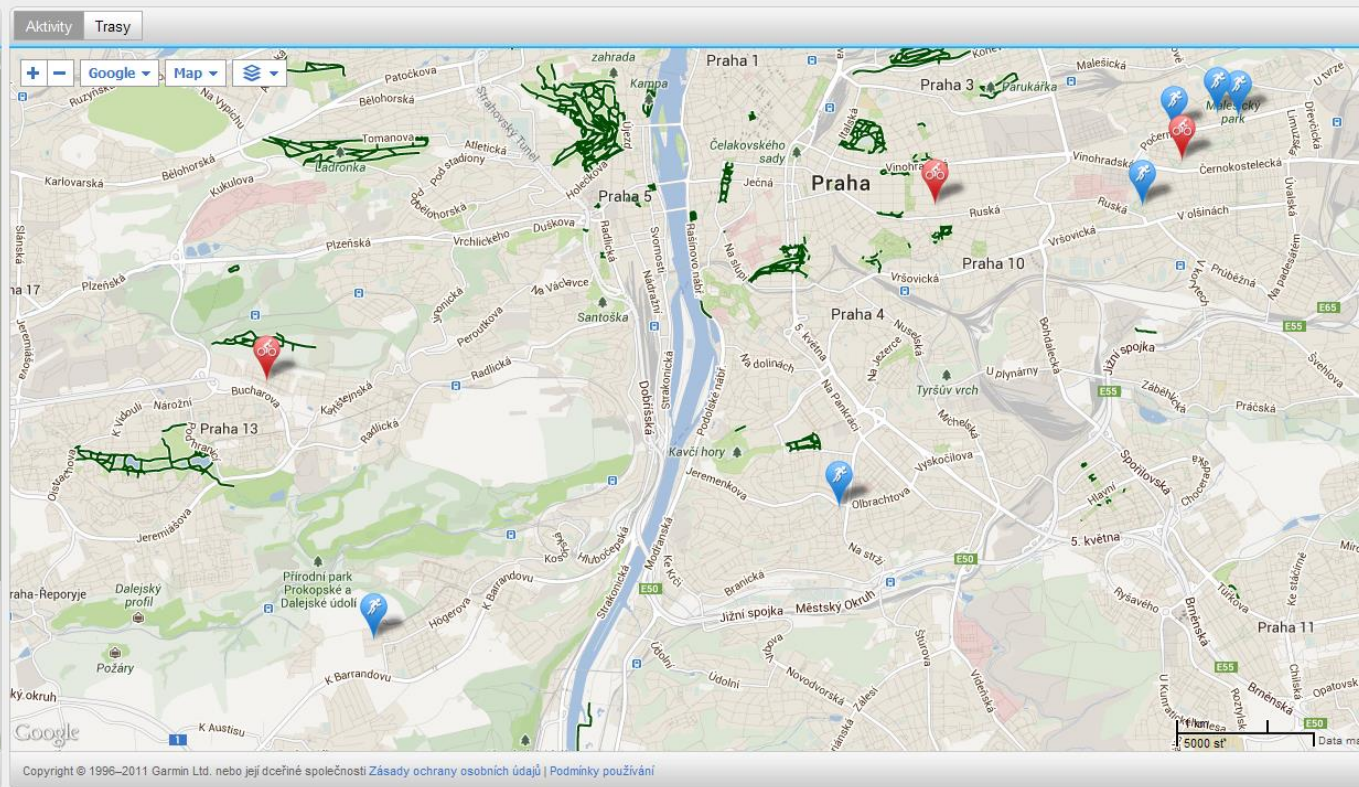
Zobrazení aktuální mapy

(město, stát, PSČ, země nebo název místa)

Vyhledat

Zobrazit filtry

	Doběh na pohodu	Typ aktivity: Běh	7.01 km
	Klasika	Typ aktivity: Běh	5.64 km
	Krátká rychlovka	Typ aktivity: Běh	3.45 km
	Sílnicka	Typ aktivity: Jízda na kole	42.45 km
	130630	Typ aktivity: Běh	10.04 km
	10tka	Typ aktivity: Běh	10.01 km
	ABC, 60min AEP	Typ aktivity: Běh	9.62 km
	Praha to Dolní Břežany	Typ aktivity: Jízda na kole	45.41 km



Obr. 4: Přehled veřejných aktivit ostatních uživatelů

GARMIN Connect. Palubní deska Analyzovat Plán Prozkoumat

Nové funkce bukacek

Prozkoumat

Klíčové slovo: Začátek v blízkosti: Zobrazit aktuální mapy Zobrazit filtry

(jméno, typ, komentáře apod.) (město, stát, PSČ, země nebo název místa)

Aktivita Trasy

Zájezd

Google Map

pruho

pohodička na vyjeti

Pátek

Prague Marathon

Vzdálenost:	42.50 km
Rychlost:	12.1 km/h
Tempo:	4:58 min/km
Čas:	3:30:45
Získaná nadmořská výška:	184 m
Ztracená nadmořská výška:	184 m

[Zobrazit detaily >](#)

Wolkswagen Pražský Maraton 2013

1 2 3 4 >

Copyright © 1996–2011 Garmin Ltd. nebo její dceřiné společnosti Zásady ochrany osobních údajů | Podmínky používání

Obr. 5: Přehled veřejných tras ostatních uživatelů se zobrazeným detailem vybrané trasy



evropský
sociální
fond v ČR



EVROPSKÁ UNIE



MINISTERSTVO ŠKOLSTVÍ,
MLÁDEŽE A TĚLOVÝCHOVY



OP Vzdělávání
pro konkurenceschopnost

INVESTICE DO ROZVOJE VZDĚLÁVÁNÍ

Detaily zaznamenané trasy

- ▶ Klenutím na odkaz **Zobrazit detaily** získáte podrobnější informace o aktivitě zaznamenané jinými uživateli
- ▶ Zobrazí se mapa se **zakreslenou trasou**
- ▶ Pod mapou najdete **výškový profil trasy**
- ▶ Zobrazenou trasu můžete přímo **odeslat do vašeho GPS** přijímače a využít pro vlastní navigaci



evropský
sociální
fond v ČR



EVROPSKÁ UNIE

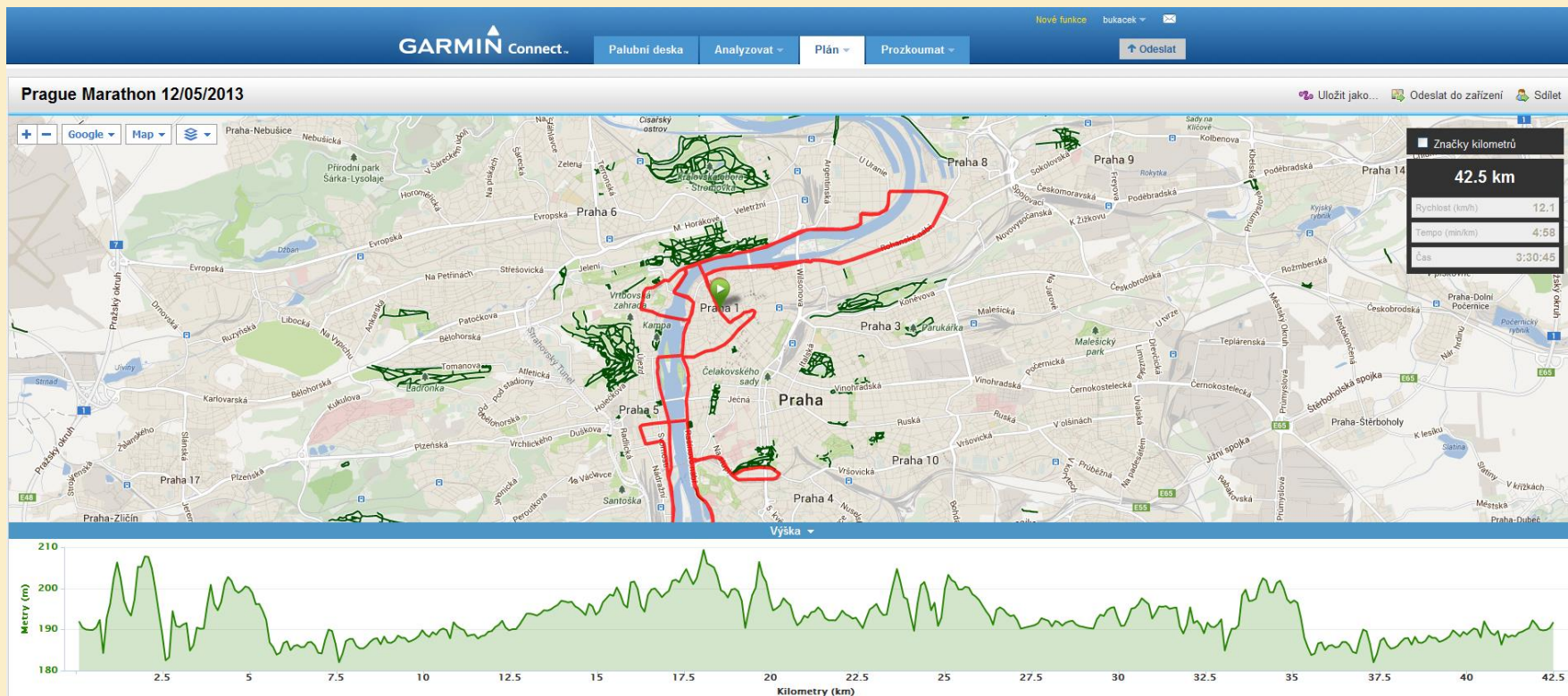


MINISTERSTVO ŠKOLSTVÍ,
MLÁDEŽE A TĚLOVÝCHOVY



OP Vzdělávání
pro konkurenceschopnost

INVESTICE DO ROZVOJE VZDĚLÁVÁNÍ



Obr. 6: Detail vybrané trasy



evropský
sociální
fond v ČR



EVROPSKÁ UNIE



MINISTERSTVO ŠKOLSTVÍ,
MLÁDEŽE A TĚLOVÝCHOVY



OP Vzdělávání
pro konkurenceschopnost

INVESTICE DO ROZVOJE VZDĚLÁVÁNÍ

Plánování nové trasy

- ▶ Přímo v aplikaci Garmin Connect si můžete **naplánovat novou trasu**
- ▶ Vyberte záložku **Plán/Trasy**
- ▶ Zobrazí se **mapa** a v pravé části **okno s vyhledávacím políčkem a nastavením dalších parametrů**
- ▶ Zde můžete např. nastavit vaši rychlost (pěšky, jízda na kole, ...), způsob vedení trasy atd.
- ▶ **Klepnutím na mapu** postupně **přidáváte nové body trasy**
- ▶ Po nakreslení celé trasy **zvolte vhodný název** a klepněte na **Uložit**
- ▶ Klepnutím na ikonu **Odeslat do zařízení** trasu uložíte do **přístroje GPS**



evropský
sociální
fond v ČR



EVROPSKÁ UNIE

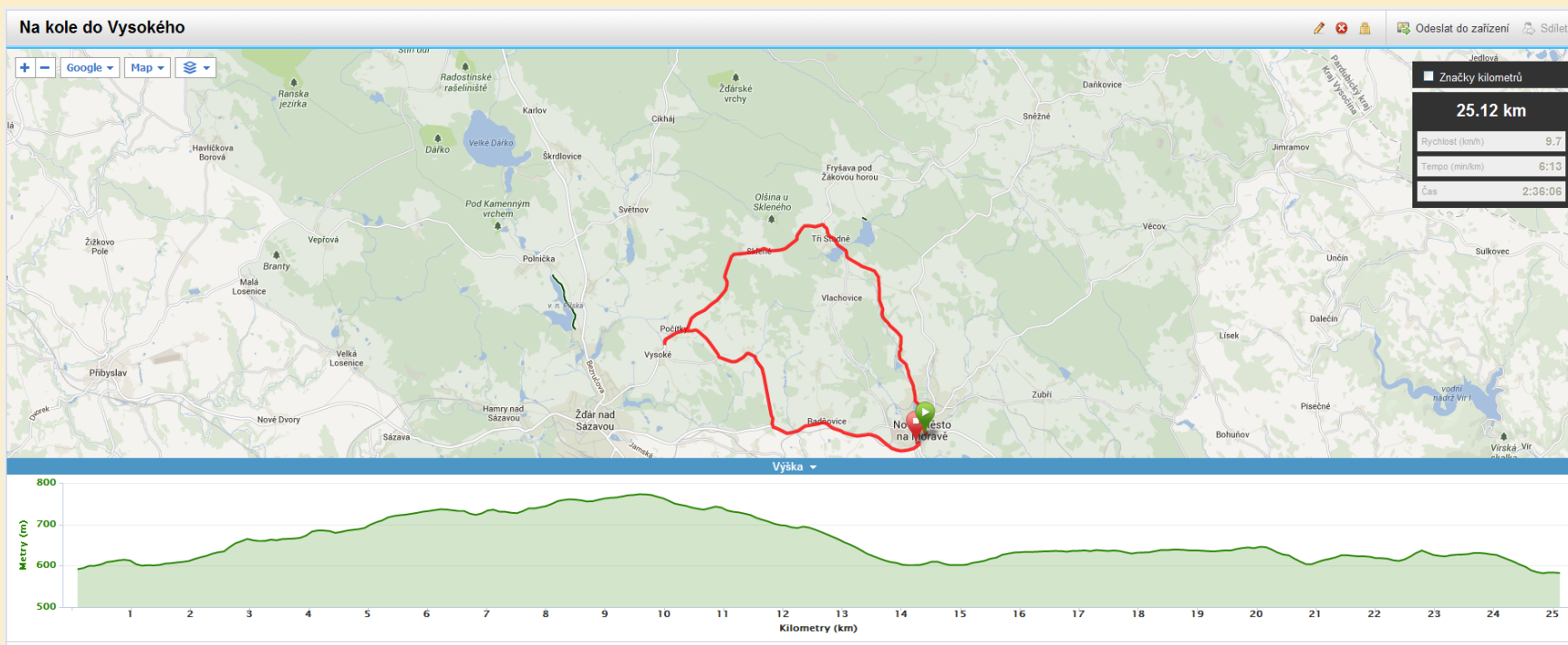


MINISTERSTVO ŠKOLSTVÍ,
MLÁDEŽE A TĚLOVÝCHOVY



OP Vzdělávání
pro konkurenceschopnost

INVESTICE DO ROZVOJE VZDĚLÁVÁNÍ



Obr. 7: Detail nově naplánované trasy

Úkoly

1. Najděte v aplikaci Garmin Connect jednu veřejnou trasu uloženou jinými uživateli, prohlédněte si detaily trasy, stáhněte ji do GPS a absolvujte.
2. V aplikaci Garmin Connect vytvořte vlastní trasu pěšího výletu (nebo výletu na kole), prohlédněte si detaily trasy, stáhněte ji do GPS a absolvujte.

Použité zdroje

▶ Literatura a on-line zdroje

- HOJGR, Radek, STANKOVIČ, Jan. *GPS Praktická uživatelská příručka*. Vyd. 1. Brno: Computer Press, 2007, 221 s., ISBN 978-80-251-1734-7.
- STEINER, Ivo, ČERNÝ, Jiří. *GPS od A do Z*. 4. aktualizované vyd. Praha: eNav, 2006, 264 s. ISBN 80-239-7516-1.

▶ Obrázky

- Obrázky č. 1-7: Miloš Bukáček (printscreensy z aplikace Garmin Connect na adrese <http://connect.garmin.com>)