

# TOPO Czech

VY\_32\_INOVACE\_GPS\_BU\_12

Sada: GPS ve výuce

Téma: **TOPO Czech**

Autor: Mgr. Miloš Bukáček

Předmět: Zeměpis

Ročník: 3. ročník vyššího gymnázia

Využití: Prezentace určená pro výklad

Anotace: V prezentaci se žáci seznámí se způsobem instalace mapy TOPO Czech do počítače. Podrobně je rozebrána registrace mapy přes internet a její odemknutí v programu MapSource. Dále je uveden postup při nahrávání map z počítače do GPS pomocí programu MapSource.

Gymnázium Vincence Makovského  
se sportovními třídami Nové Město na Moravě

# Základní popis mapy

- ▶ Vektorová **turistická mapa** a **automapa** České republiky
- ▶ Česko je na mapě rozděleno na **24 mapových regionů**
- ▶ Jednotlivé regiony lze do GPS nahrát samostatně nebo jako jeden celek
- ▶ Aktualizace mapy probíhá většinou jednou ročně
- ▶ Hlavní **mapové prvky**:
  - Kompletní silniční a uliční síť České republiky
  - Síť polních a lesních cest
  - Turistické a cyklistické trasy
  - Vodní toky a vodní plochy
  - Rozsáhlá databáze bodů zájmu

# Způsob instalace mapy

- ▶ Mapa se nainstaluje na počítač
- ▶ Po registraci a vložení odemykacího klíče lze mapu nahrát do přístroje Garmin
- ▶ Instalace mapy zabere asi 240 MB
- ▶ Mapa obsahuje vždy pouze jednu licenci
- ▶ Registrace mapy je založena na vnitřním identifikátoru přístroje (Unit ID)
- ▶ Výsledkem registrace je odemykací klíč pro konkrétní dvojici mapa-přístroj
- ▶ Registrace mapy není přenosná – mapu nelze instalovat do jiného přístroje GPS



evropský  
sociální  
fond v ČR



EVROPSKÁ UNIE



MINISTERSTVO ŠKOLSTVÍ,  
MLÁDEŽE A TĚLOVÝCHOVY



OP Vzdělávání  
pro konkurenceschopnost

INVESTICE DO ROZVOJE VZDĚLÁVÁNÍ

# Instalace mapy do počítače

- ▶ Vložte instalační CD do mechaniky a zvolte položku **Instalace mapy**
- ▶ Projděte jednotlivé **instalační obrazovky**
- ▶ Můžete upřesnit **místo na pevném disku**, kam bude mapa instalována
- ▶ Součástí instalace mapy je také instalace obslužného programu **MapSource**
- ▶ Aby bylo možné mapu nahrát do přístroje, musíte ji nejprve **zaregistrovat a odemknout**
- ▶ **Licence mapy** je vždy **vázána na jeden přístroj GPS**, ale **vlastní mapu lze instalovat na libovolný počet počítačů**



evropský  
sociální  
fond v ČR



EVROPSKÁ UNIE



MINISTERSTVO ŠKOLSTVÍ,  
MLÁDEŽE A TĚLOVÝCHOVY



OP Vzdělávání  
pro konkurenceschopnost

INVESTICE DO ROZVOJE VZDĚLÁVÁNÍ



Obr. 1: Úvodní rozhraní k instalaci a registraci mapy

# Registrace mapy

- ▶ Vložte instalační CD do mechaniky a zvolte položku **Registrace mapy**
- ▶ V internetovém prohlížeči se zobrazí stránka **unlock.garmin.cz**
- ▶ Projděte jednotlivé kroky **průvodce**, zadejte registrační číslo mapy, vnitřní číslo (Unit ID) a model přístroje GPS
- ▶ Poté se vygeneruje **odemykací klíč** k mapě, který použijete pro aktivaci mapy v programu MapSource



evropský  
sociální  
fond v ČR



EVROPSKÁ UNIE



MINISTERSTVO ŠKOLSTVÍ,  
MLÁDEŽE A TĚLOVÝCHOVY



OP Vzdělávání  
pro konkurenceschopnost

INVESTICE DO ROZVOJE VZDĚLÁVÁNÍ

## Krok 1

Vytvořte novou, nebo se přihlašte do stávající registrace

Zadejte registrační kód mapy nebo  
sériové číslo GPS přístroje



Pro novou registraci:

Zadejte registrační kód mapy



Pro přihlášení:

Zadejte sériové číslo vašeho zařízení GPS

Kód z obrázku



Bezpečnostní opatření:

Opište prosím do pole kód z obrázku



2.490 Kč

nůvi 50 ČR Lifetime

... ještě platíte za nové mapy?  
... už nemusíte!



Pomocník:

Kde nalézt registrační kód mapy?

Registrační kód mapy naleznete na vnitřní části víkna krabice vašeho přístroje Garmin. V případě že jste mapu zakoupili samostatně, nachází se registrační kód mapy na obalu CD.

POKRAČOVAT

Obr. 2: Úvodní obrazovka registrace mapy

# Odemknutí mapy

- ▶ Spusťte v počítači program **MapSource**, který jste nainstalovali společně v mapovými podklady
- ▶ Vyberte nabídku **Pomůcky/Odemknout mapy**
- ▶ V okně **Správce mapových produktů** vyberte mapu, kterou chcete odemknout
- ▶ Postupně projděte jednotlivé kroky **průvodce**
- ▶ Po odemknutí si můžete mapu **prohlížet v počítači** a **nahrát** ji do jednoho konkrétního přístroje **GPS**



evropský  
sociální  
fond v ČR



EVROPSKÁ UNIE

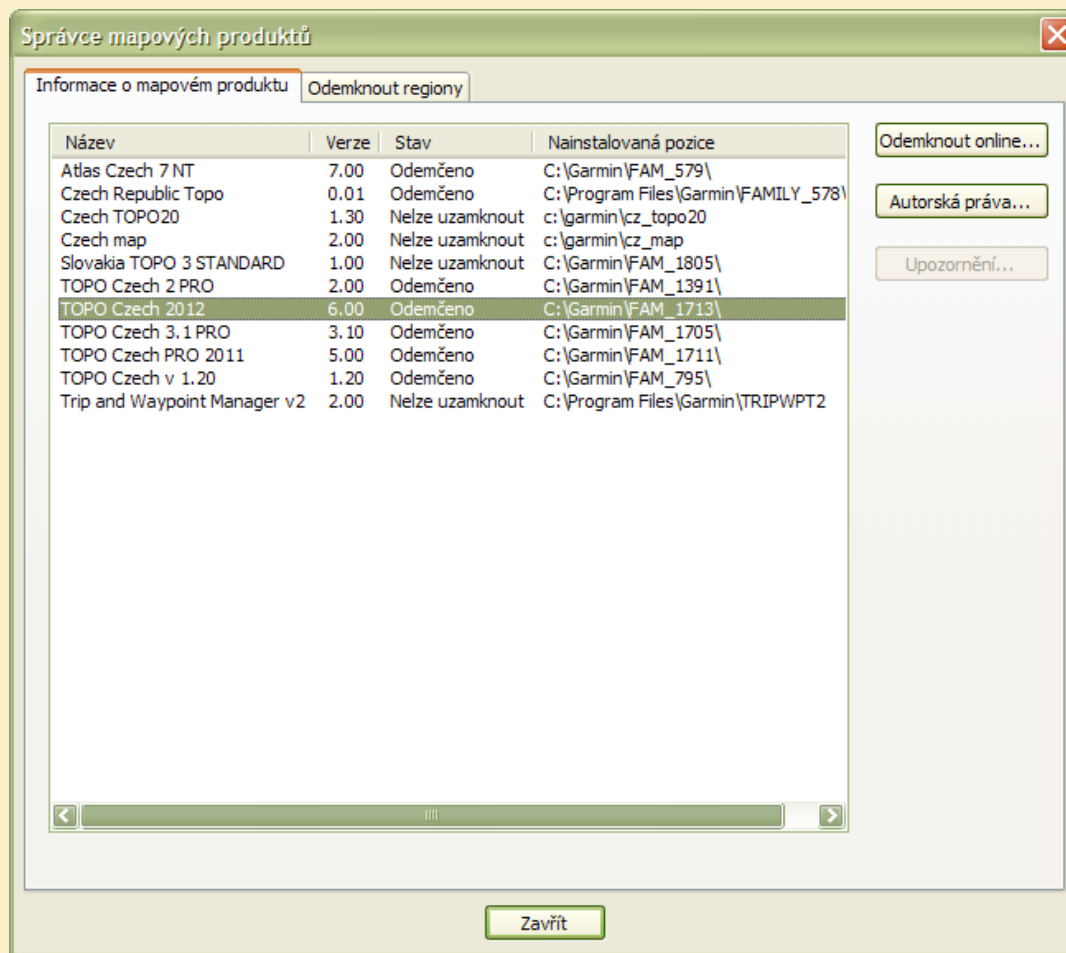


MINISTERSTVO ŠKOLSTVÍ,  
MLÁDEŽE A TĚLOVÝCHOVY



OP Vzdělávání  
pro konkurenceschopnost

INVESTICE DO ROZVOJE VZDĚLÁVÁNÍ

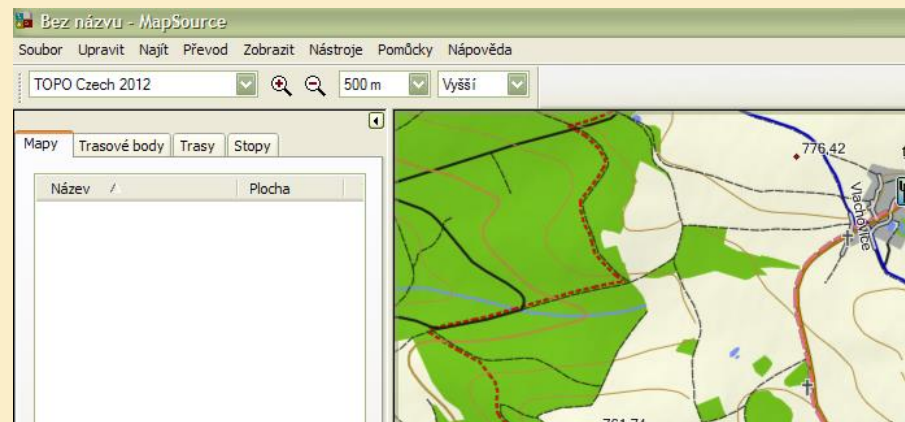


Obr. 3: Ve Správci mapových produktů můžete vybrat mapu, kterou chcete odemknout

# Nahrání map do GPS I.

- ▶ V některých navigacích je mapa **předinstalována** a zaregistrována
- ▶ V opačném případě budete muset **mapu do GPS nahrát**
- ▶ Tento postup využijete také při budoucí **aktualizaci** map
- ▶ V programu MapSource zvolte mapu, kterou chcete do přístroje nahrát

Obr. 4: Výběr mapy pro nahrání do přístroje GPS



# Nahrání map do GPS II.

- ▶ Nastavte měřítko tak, aby bylo vidět **území celé České republiky**
- ▶ Zvolte nástroj **Mapa** a **označte jednotlivé regiony**, které chcete do GPS nahrát
- ▶ Vybrané regiony se zapíší do záložky Mapy
- ▶ Zkontrolujte, že máte zaškrtnuté políčko **„Včetně dat pro výpočet trasy“**
- ▶ Zapněte přístroj **GPS** a **připojte jej k počítači**
- ▶ Klepněte na ikonu **Odeslat do zařízení**



evropský  
sociální  
fond v ČR



EVROPSKÁ UNIE



MINISTERSTVO ŠKOLSTVÍ,  
MLÁDEŽE A TĚLOVÝCHOVY

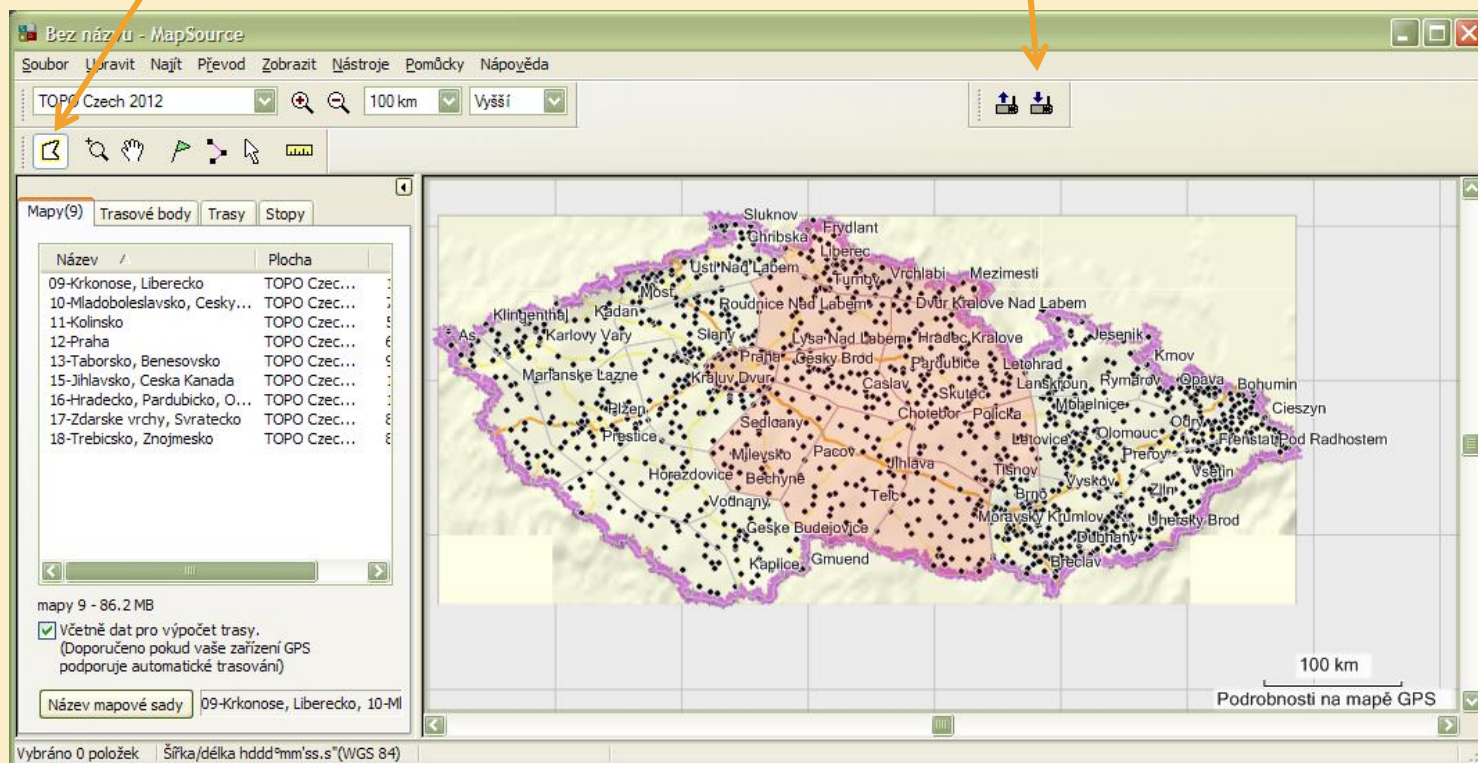


OP Vzdělávání  
pro konkurenceschopnost

INVESTICE DO ROZVOJE VZDĚLÁVÁNÍ

Nástroj Mapa

Odeslat do zařízení



Obr. 5: Výběr mapových regionů pro přenos do GPS



evropský  
sociální  
fond v ČR



MINISTERSTVO ŠKOLSTVÍ,  
MLÁDEŽE A TĚLOVÝCHOVY



INVESTICE DO ROZVOJE VZDĚLÁVÁNÍ

# Úkoly

- ▶ Nainstalujte si na svůj domácí počítač mapu TOPO Czech včetně obslužné aplikace MapSource.
- ▶ Mapu zaregistrujte (pokud se tak již nestalo) a odemkněte.
- ▶ Zjistěte v jakém mapovém regionu mapy TOPO Czech se nachází vaše bydliště.

# Použité zdroje

## ▶ Literatura a on-line zdroje

- HOJGR, Radek, STANKOVIČ, Jan. *GPS Praktická uživatelská příručka*. Vyd. 1. Brno: Computer Press, 2007, 221 s., ISBN 978-80-251-1734-7.
- STEINER, Ivo, ČERNÝ, Jiří. *GPS od A do Z*. 4. aktualizované vyd. Praha: eNav, 2006, 264 s. ISBN 80-239-7516-1.
- Manuál k aplikaci TOPO Czech 2012

## ▶ Obrázky

- Obrázek č. 1: Miloš Bukáček (printscreen úvodního rozhraní aplikace pro instalaci a registraci mapy TOPO Czech 2012)
- Obrázek č. 2: Miloš Bukáček (printscreen z webové stránky [unlock.garmin.cz](http://unlock.garmin.cz))
- Obrázky č. 3-5: Miloš Bukáček (printscreeny z aplikace MapSource)



evropský  
sociální  
fond v ČR



EVROPSKÁ UNIE



MINISTERSTVO ŠKOLSTVÍ,  
MLÁDEŽE A TĚLOVÝCHOVY



OP Vzdělávání  
pro konkurenceschopnost

INVESTICE DO ROZVOJE VZDĚLÁVÁNÍ